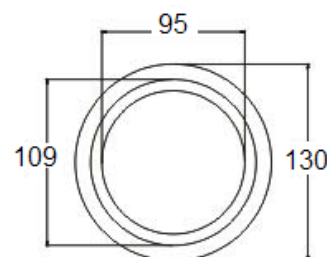
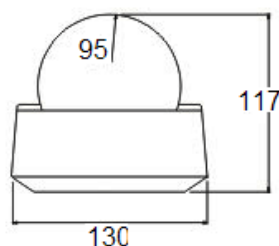


Informação do produto



MVD-B213SH

Mini-Dome DIA/NOITE



Dimensões: mm

Especificações

Sinal:	PAL / NTSC
Sensor de Imagem:	1/3" SONY SUPER HAD CCD
Nº de Pixels:	PAL: 752(H)*582(V) NTSC: 768(V)*494(V)
Resolução Horizontal:	540 TV
Lente:	3.5-8.0mm varifocal
Sensibilidade:	0,5 LUX
BLC	Auto
AGC	Auto
Racio S/N:	Mais de 52dB
Modo de controlo:	Manual
Saída de Vídeo:	BNC
Temperatura Operacional:	-20°C a +50
Alimentação:	12 VDC
Consumo:	400mA
Dimensões:	Diâmetro: 117 (D) x 130 (A) mm
Peso:	300 grs