

ALIMENTADORES  
E ACESSÓRIOS

# Alimentadores e Acessórios

Alimentadores e Acessórios



# Sistema Simplebus 2



### 1122/A Relè

Todos os sistemas Relé 12-24 V DC-AC 10 A para usos gerais. Directamente comandáveis, para a repetição de chamada, dos bornes S+ e S- dos suportes e/ou dos porteiros telefónicos digitais. Dimensões: 68x85x35 mm (4 módulos DIN).

### 1122/C Relè

Como artigo 1122/A mas com uma segunda comutação para o sinal vídeo. Dimensões 66x85x35mm (4 módulos DIN).

### 1136/A Relè

Relè como art. 1122/A mas 2 comutações. Dimensões 66x85x35mm (4 módulos DIN).



### 1195 Transformador

Transformador com primário 230V. Secundário 0-12-24V AC / 60 VA para uso intermitente na saída 24V. O transformador é equipado com PTC interno de protecção. Dimensões: 87,5x105x65 mm (5 módulos DIN)



### 1200 Transformador

Transformador com primario 230V, secundário 12V AC / 15 VA para uso contínuo. Dimensões: 53x95x65 mm (3 módulos DIN).



### 1212/B Alimentador para monitor suplementar

Alimentador com entrada 230V AC, saída 0-20V DC / 15VA. O transformador é equipado com PTC interno de protecção. Dimensões: 87,5x105x65 mm(5 módulos DIN).



### 1214/2 Borne de derivação

Borne de derivação de linha. O borne é para ligar à coluna para se derivar verso suportes ou porteiros telefónicos.

### 1214/2G Borne de derivação para utilizar com monitor Genius.

Borne de derivação de linha para monitor Genius. O borne é para ligar à coluna para se derivar verso suportes ou porteiros telefónicos.

# Alimentadores e acessórios | Simplebus2



## 1216 Borne de terminação de linha.

Fornecido equipado com o misturador art.4896. Para montar no final da coluna, segundo as indicações da documentação técnica, para otimizar a distribuição dos sinais.



## 1224 Troca audio ou audio/vídeo por instalações Simplebus

Troca por instalações audio ou audio-vídeo de 2 ou mais portas. Completo de 2 DIP SWITCH de 8 posições para a definição do range utentes da coluna. Alimentação 12 VAC. (utilizar o transformador Art. 1200) Dimensões: 60x85x35 mm (4 módulos DIN).



## 1229 Mecanismo sonoro suplementar

Mecanismo sonoro suplementar para a repetição de chamada directamente comandável pelos bornes S- e S+ dos suportes e/ou dos porteiros telefónicos. Montagem na parede ou na caixa série civil 503. Dimensões: 110x75x29 mm



## 1230 Programador

Programador a infravermelhos para módulo rubrica electrónica. Completa de teclado alfanumérico, permite de memorizar o nome e o código do utente sem ligação de conductores entre programador e rubrica electrónica, também com a botoneira instalada e ligada. Alimentação a bateria 9V.



## 1236 Alimentador bus

Módulo para usar no tracto da instalação antes do misturador art. 4896 ou em instalações audio para aumentar o número de utilizações ou acessórios que se podem ligar a uma porta. Alimentação 12V AC ou 20 V DC Dimensões: 60x85x35 mm (4 módulos DIN).



## 1246 Transformador para misturador

Transformador com primário 230V AC, secundário 14-36V AC. O transformador é equipado com relé térmico de protecção. Dimensões 107x90x60 (6 módulos DIN).



## 1249/A Software

Software em Cd-Rom para instalar num PC, completo de cabo para a ligação entre o módulo digital art. 3340, 3342, 3070/A ou 3072/A e a serial 9PIN do PC. Permite de programar rapidamente a rubrica nomes e permite a gestão dos arquivos no Pc. Equipado com cabo para adaptar a porta USB do PC em serial 9PIN.



### 1251/A Programador palmar

Simplebus Programador palmar universal para os artigos Simplebus. Permite a programação de todas as funções associáveis aos botões do monitor e do porteiro telefónico (ex. Função privacy, função Doctor, chamadas intercomunicantes etc) através dum menú guiado e pede somente o conhecimento da estrutura da instalação e da localização de vários dispositivos. Dotado de display e teclado alfanumerico, alimentado através de baterias ou alimentadores com ficha para o funcionamento à rede (230V). Para o uso seguir as indicações da documentação técnica. Equipado com 4 baterias carregáveis e de carregador de bateria.



### 1256 Relé atuador

Simplebus Dispositivo inteligente para o comando de um relé, a bordo, de 10 A (contacto relé 12-24 V). É utilizável em instalações Simplebus 1 e Simplebus 2. O dispositivo fornece, conforme a posição do jumper, seis funções diferentes: repetição de chamada, activação do botão chamada central, abertura da porta do fundo das escadas, (sem posto externo), activação no botão atuador, activação no botão atuador com código. Para o seu uso e programação da função desejada seguir as indicações da documentação técnica. Se utilizado nas instalações mistas audio/video, o relé atuador necessita do borne art. 1214/2 a comprar separadamente. Alimentação: 12 V AC ou 20 V DC Dimensões 66x85x35 (4 módulos DIN).



### 1259/A Cíclico para camaras desincorporadas

Módulo que permite a modulação e o envio do sinal vídeo proveniente de 3 câmaras B/W visíveis ciclicamente com a imagem proveniente do posto externo. A selecção ciclica das câmaras é possível utilizando o botão atuador do monitor Bravo ou Genius. Possibilidade de controlar câmaras privadas. Alimentação 12 V AC ou 20 V DC Dimensões: 60x85x35 mm (4 módulos DIN).



### 1536 Alimentador para monitor suplementar (8 módulos DIN)

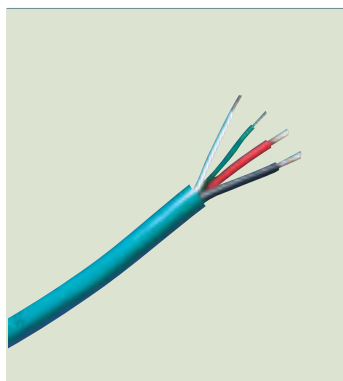
Alimentador para monitores suplementares. Entrada 125/220/240V A, saída 24V DC / 1A. Dimensões: 140x140x67 mm (8 módulos DIN).



### 1998 Central de portaria para sistemas Simplebus

Central de portaria em versão de mesa com teclado digital e display alfanumerico 32 caracteres. Permite visualizar o código e o nome do utente a chamar e do utente que chama, mantendo em memória as chamadas sem resposta. Modalidade Dia/Noite e serviço intercomunicante utente/utente 3x35 mm.

# Alimentadores e acessórios | Simplebus2

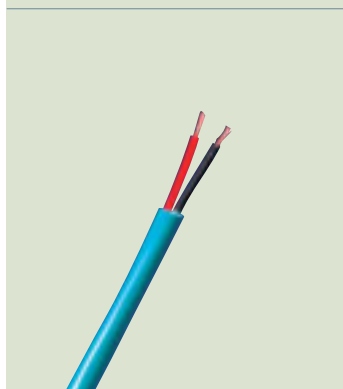


## **4576/100** Cabo Comelit para instalações Simplebus 1 (100 mt.)

Cabo específico para instalações Simplebus 1 composto por dois condutores de alimentação (1,5 mm<sup>2</sup>) e de um entrançador telefónico para os sinais. Meada de 100 mt.

## **4576/500** Cabo Comelit para instalações Simplebus 1 (500 mt.)

Cabo específico para instalações Simplebus 1 composto por dois condutores de alimentação (1,5 mm<sup>2</sup>) e de um entrançador telefónico para os sinais. Meada de 500 mt.

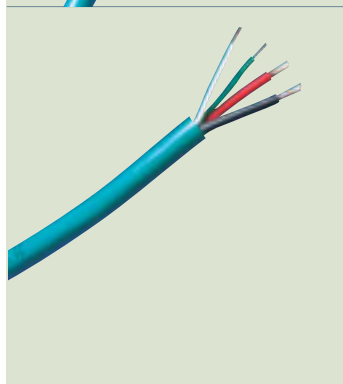


## **4577/100** Cabo Comelit para instalações Simplebus 2 (100 mt.)

Cabo específico para instalações Simplebus 2 (tracto da coluna depois do mixer art.4896), composto por dois condutores de secção 1 mm<sup>2</sup> entrançados de cor vermelho e preto. Meada de 100 mt.

## **4577/500** Cabo Comelit para instalações Simplebus 2 (500 mt.)

Cabo específico para instalações Simplebus 2 (tracto da coluna depois do mixer art.4896), composto por dois condutores de secção 1 mm<sup>2</sup> entrançados de cor vermelho e preto. Meada de 500 mt.



## **4578/100** Cabo Comelit para externo para instalações Simplebus 2 (100 mt.)

Cabo específico para externo para instalações Simplebus 2 composto por dois condutores de alimentação (1,5 mm<sup>2</sup>) e de um entrançador telefónico para os sinais. Meada de 100 mt.

## **4578/500** Cabo Comelit para externo para instalações Simplebus 2 (500 mt.)

Cabo específico para externo para instalações Simplebus 2 composto por dois condutores de alimentação (1,5 mm<sup>2</sup>) e de um entrançador telefónico para os sinais. Meada de 500 mt.



## **4833/A** Amplificador de linha para instalações vídeo Simplebus

Amplificador para instalações vídeo Simplebus. Regenera o sinal de coluna relativamente ao componente vídeo. Completo de microcontrolo para uma óptima gestão de funcionamento. Para o seu uso seguir as indicações da documentação técnica. Alimentação: 12 V AC ou 20 V DC Para montar só no tracto da instalação em entrada nos misturadores art.4896 (tracto Simplebus 1). Equipado de borne de derivação de linha art. 1216. Dimensões 66x85x35mm (4 módulos DIN).



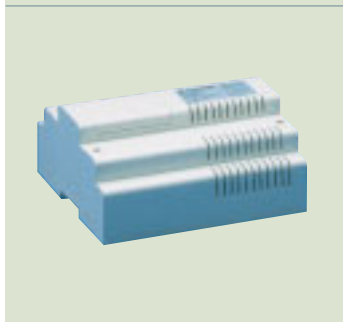
## **4834/2** Concentrador de linha para instalações vídeo Simplebus

Concentrador de linha para instalações Simplebus vídeo. Permite a distribuição do sinal em 4 colunas. Não necessita de alimentação. Para montar só no tracto da instalação em entrada nos misturadores art.4896 (tracto Simplebus 1). Dimensões 66x85x35mm (4 módulos DIN).



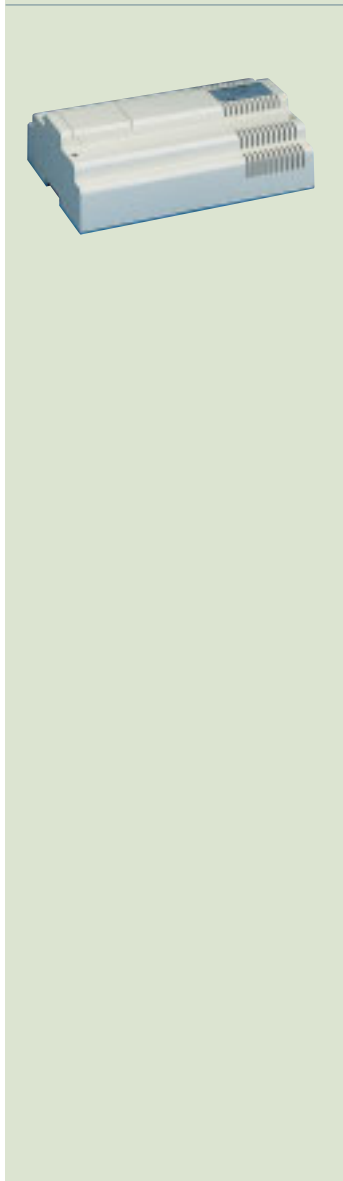
#### **4896 Misturador-alimentador**

O misturador está numa caixa 12 módulos DIN. Alimentado exclusivamente pelo transformador art. 1246, recebe em entrada um sinal tipo Simplebus 1 e sobrepõe-se a alimentação monitor para a coluna. Podem-se ligar até 100 aparelhos entre porteiros telefónicos e monitores distribuíveis em 4 saídas. Equipado de 4 bornes para a terminação de linha art. 1216. Dimensões: 208x140x65 mm



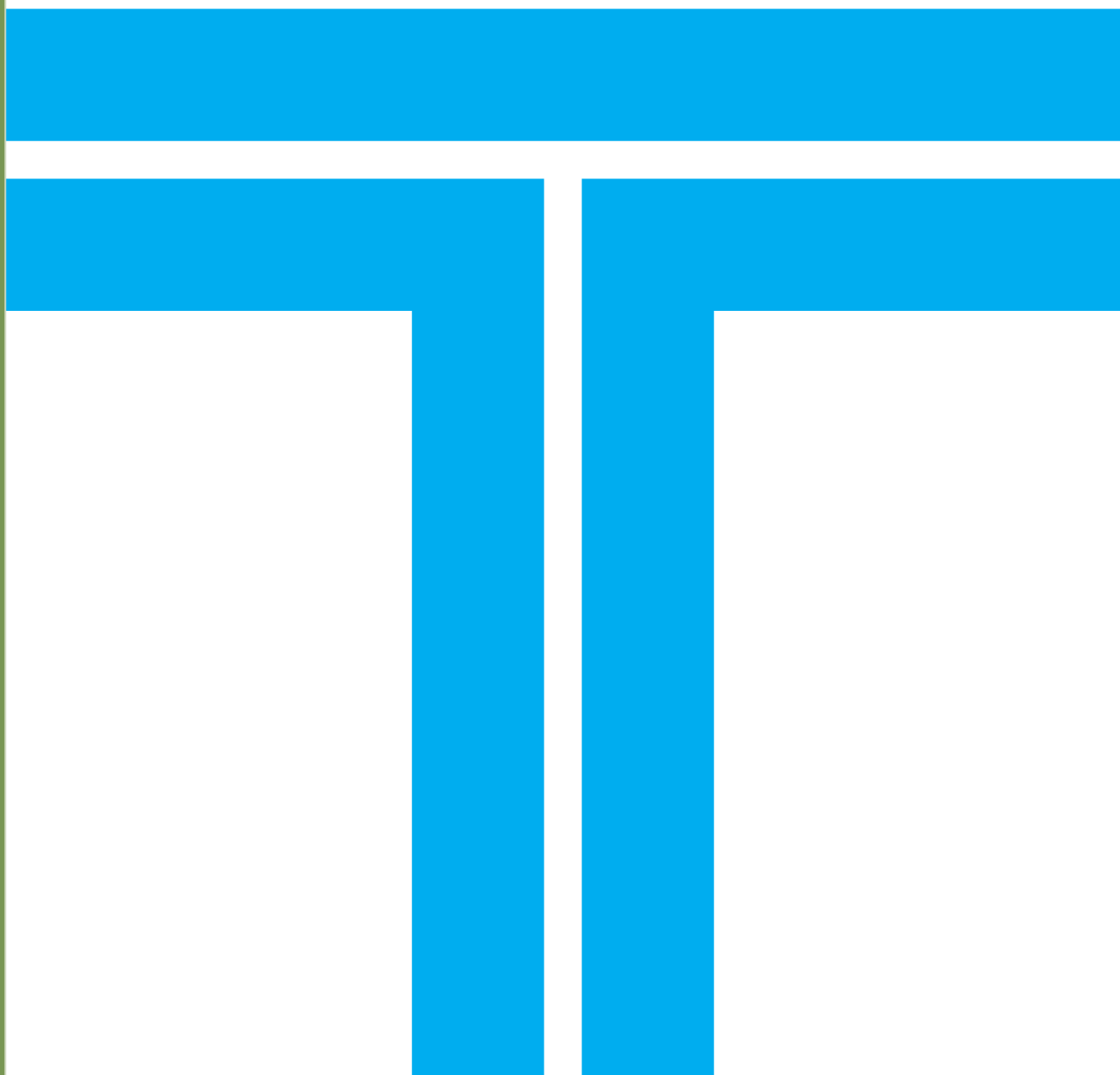
#### **4897 Interface intercomunicante**

Interface para o serviço intercomunicante entre os aparelhos do mesmo apartamento ou de apartamentos diferentes, a cobertura intercomunicante não ocupa o resto da coluna. São disponíveis até 8 entre porteiros telefónicos e monitores. Completa de circuito de alimentação para a gestão dos toques dos aparelhos ligados. Alimentação 24V ac através de transformador art. 1195. Equipado com o borne de derivação art. 1214/2. Dimensões: 140x140x67 mm (8 módulos DIN).



#### **4898 Decodificador video/alimentador**

Dispositivo que converte o sinal vídeo digital Simplebus em sinal analógico diferencial V1 V2 e que o distribui aos aparelhos de vídeo porteiros. O decodificador dirige até 8 derivados vídeo porteiros (1 para cada saída) e é capaz de alimentar 2 contemporaneamente. Dispõe de uma saída 12 Vac para alimentar o posto externo. Para utilizar em todas as instalações de vídeo porteiros realizados com o sistema Simplebus.



# Sistema Tradicional



### 1112 Transformador

Transformador com primário 230V, secundário 0-12-24V / 30VA para uso intermitente na saída 24V. O transformador é equipado com fusível interno de protecção. Dimensões: 87,5x105x65 mm (5 módulos DIN).



### 1122/A Relè

Todos os sistemas Relè 12-24 V DC-AC 10 A para usos gerais. Directamente comandáveis, para a repetição de chamada, dos bornes S+ e S- dos suportes e/ou dos porteiros telefónicos digitais. Dimensões: 68x85x35 mm (4 módulos DIN).



### 1122/C Relè

Relè como art. 1122/A mas com uma segunda comutação para o sinal vídeo. Dimensões 66x85x35mm (4 módulos DIN).



### 1125/A Troca

Troca para a comutação automática para instalações de porteiros telefónicos com 2 ou mais entradas. Dimensões 66x85x35mm (4 módulos DIN).



### 1136/A Relé 12-24V DC-AC com 2 comutações (4 módulos DIN)

Relé 12/24V DC-AC 5A para usos gerais com 2 comutações. Dimensões 66x85x35mm (4 módulos DIN).



### 1153 Gerador suplementar de chamada

Gerador suplementar de chamada electrónica; com 3 saídas. Alimentação 12 VAC. Dimensões 66x85x35mm (4 módulos DIN).



### 1176 Box de derivação com segredo para 3 porteiros telefónicos ou video porteiros (4 módulos DIN)

Box de derivação com a entrada e a saída da coluna e 3 derivações segredas para 3 porteiros telefónicos. Dimensões 66x85x35mm (4 módulos DIN).



### 1184/A Temporizador

Temporizador regulável 3"-180", utilizado para o comando das fechaduras com tensão permanente. Alimentação 12V AC-DC. Dimensões 66x85x35mm (4 módulos DIN).



### 1187/A Troca temporizada para os postos externos secundários (4 módulos DIN)

Troca temporizada com 4 comutações, para postos externos de porteiros telefónicos. Dimensões 66x85x35mm (4 módulos DIN).



### 1188 Box díodo para aplicações especiais (4 módulos DIN)

Box díodo para utilizar em aplicações especiais Dimensões 66x85x35mm (4 módulos DIN).

# Alimentadores e acessórios | Tradicional



**1195** **Transformador aplicável a guia DIN com secundário 12/24 Vac, apto para uso interno em contentor de plástico branco.**

Todos os sistemas Transformador com primário 230V. Secundário 0-12-24V AC / 60 VA para uso intermitente na saída 24V. O transformador é equipado com PTC interno de protecção.



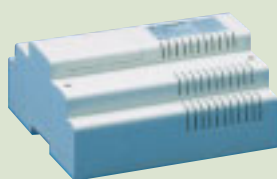
**1200** **Transformador**

Transformador com primário 230V, secundário 12V AC / 15 VA para uso contínuo. Dimensões: 53x95x65 mm (3 módulos DIN).



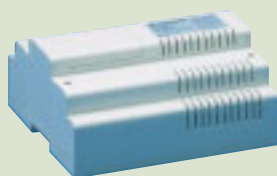
**1203** **Comutador de sequencia 8 IN audio-video (4 módulos DIN)**

Comutador de sequência para o comando de 8 entradas audio-video. Para combinar com a troca audio-video Art 1204. Dimensões 66x85x35mm (4 módulos DIN).



**1204** **Troca audio-video 4 IN (8 módulos DIN)**

Troca audio-video para instalações até 4 entradas. Dimensões: 140x140x67 mm (8 módulos DIN).



**1533** **Alimentador para instalações de porteiros telefônicos intercomunicantes, cablagem tradicional**

Alimentador para instalações de porteiros telefônicos intercomunicantes, com gerador de chamada electrónica bitonal. Alimentação 220 / 240V AC. Dimensões: 140x140x67 mm (8 módulos DIN).

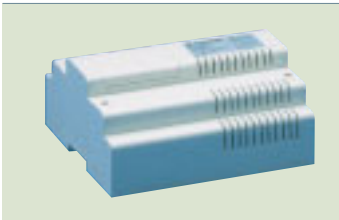


**1533/P** **Alimentadores para instalações de porteiros telefônicos intercomunicantes mais porta, cablagem tradicional**

Alimentador para instalações de porteiros telefônicos intercomunicantes mais porta com gerador de chamada electrónica bitonal e com dispositivo para a comutação automática das conversações internas/externas. Alimentação 220 / 240V AC. Dimensões: 140x140x67 mm (8 módulos DIN).

**1535** **Alimentador de emergência para instalações de porteiros telefônicos: cablagem tradicional**

Alimentador de emergência para instalações de porteiros telefônicos em ausência de tensão de rede. Completo de gerador de chamada e baterias. Nas instalações de porteiros telefônicos utilizam-se no lugar do alimentador Art. 1538. Dimensões: 230x217x55 mm



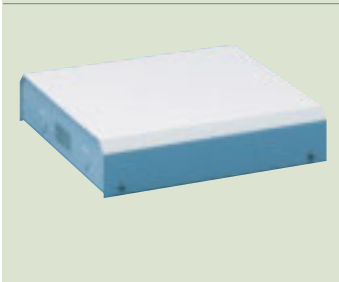
**1536 Alimentador para monitor suplementar (8 módulos DIN)**

Alimentador para monitores suplementares. Permite ligar 2 monitores em contemporaneo. Entrada 125/220/240V A, saída 24V DC / 1A. Dimensões: 140x140x67 mm (8 módulos DIN).



**1538 Alimentador porteiro telefonico 230V: cablagem tradicional (6 módulos DIN)**

Alimentador para instalações de porteiros telefônicos com gerador de chamada electronica. Alimentação 230V AC. Saídas 12V AC / 10V DC. Protecção contra curtos circuitos e sobrepeso. Dimensões: 105x95x65 mm (6 módulos DIN).



**1539 Alimentador de emergência para instalações de vídeo porteiros.**

Alimentador de emergência para instalações de vídeo porteiros. Fornece alimentação em tampão para câmara, monitor, porteiro telefónico de portaria, circuito de chamada e fechadura electronica. Alimentação 12 / 24V AC. Nas instalações de vídeo porteiros de cablagem tradicional utiliza-se em acrescimo ao grupo de alimentação composto pelos Art. 1195 e 4594.



**1924/M Central de portaria de porteiro telefonico com 24 linhas: cablagem tradicional.**

Central de portaria com serviço Dia / Noite. Alimentação 18 V DC. Nº utilizações: 24 Dim. frontal: 330x300 mm Dim. caixa: 300x300x110 mm

**1930/M Central de portaria de porteiro telefonico com 30 linhas: cablagem tradicional.**

Central de portaria com serviço Dia / Noite. Alimentação 18 V DC. Nº utilizações: 30 Dim. frontal: 330x330 mm Dim. caixa: 300x300x110 mm

**1936/M Central de portaria de porteiro telefonico com 36 linhas: cablagem tradicional.**

Central de portaria com serviço Dia / Noite. Alimentação 18 V DC. Nº utilizações: 36 Dim. frontal: 495x330 mm Dim. caixa: 465x300x110 mm

**1942/M Central de portaria de porteiro telefonico com 42 linhas: cablagem tradicional.**

Central de portaria com serviço Dia / Noite. Alimentação 18 V DC. Nº utilizações: 42 Dim. frontal: 495x330 mm Dim. caixa: 465x300x110 mm

**1948/M Central de portaria de porteiro telefonico com 48 linhas: cablagem tradicional.**

Central de portaria com serviço Dia / Noite. Alimentação 18 V DC. Nº utilizações: 48 Dim. frontal: 495x330 mm Dim. caixa: 465x300x110 mm

# Alimentadores e acessórios | Tradicional



## **1960/M Central de portaria de porteiro telefonico com 60 linhas: cablagem tradicional.**

Central de portaria com serviço Dia / Noite. Alimentação 18 V DC. N° utilizações: 60 Dim. frontal: 495x330 mm Dim. caixa: 465x300x110 mm

## **1972/M Central de portaria de porteiro telefonico com 72 linhas: cablagem tradicional.**

Central de portaria com serviço Dia / Noite. Alimentação 18 V DC. N° utilizações: 72 Dim. frontal: 660x330 mm Dim. caixa: 630x300x110 mm

## **1984/M Central de portaria de porteiro telefonico com 84 linhas: cablagem tradicional.**

Central de portaria com serviço Dia / Noite. Alimentação 18 V DC. N° utilizações: 84 Dim. frontal: 660x330 mm Dim. caixa: 630x300x110 mm

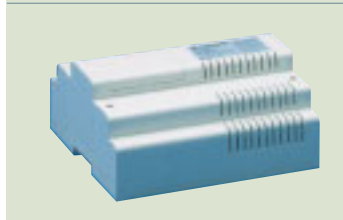
## **1996/M Central de portaria de porteiro telefonico com 96 linhas: cablagem tradicional.**

Central de portaria com serviço Dia / Noite. Alimentação 18 V DC. N° utilizações: 96 Dim. frontal: 660x330 mm Dim. caixa: 630x300x110 mm



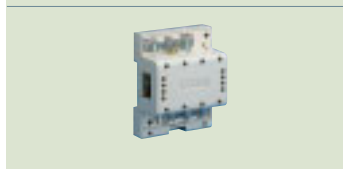
## **4374 Amplificador e corrector**

Amplificador e corrector, vídeo sincronismos. Necessário por cada 300 mt. de cabo coaxial Alimentação 12V DC. Dimensões 66x85x35mm (4 módulos DIN).



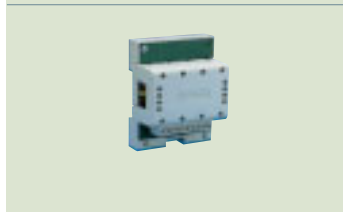
## **4551/B Troca audio-video: cablagem Tradicional**

Troca para comutação automática em instalações de vídeo porteiros e porteiro telefonicos a duas ou mais entradas. Necessário para a comutação audiovideo. Dimensões: 140x140x67 mm (8 módulos DIN).



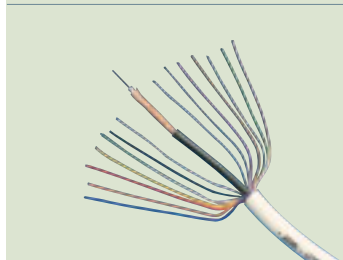
## **4555/A Derivador**

Derivador video com uma entrada, uma saída e 4 derivações para 4 monitores ou colunas. Dimensões 66x85x35mm (4 módulos DIN).



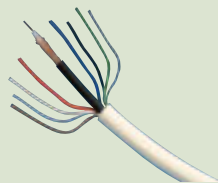
## **4558 Amplificador**

Amplificador video/sincronismos e adaptador de tensão para câmaras CCD. Necessário por cada 300 mt. de cabo coaxial Dimensões 66x85x35mm (4 módulos DIN).



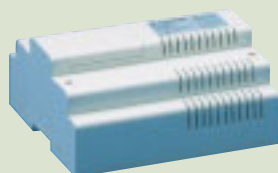
## **4567 Cabo para instalações vídeo: cablagem tradicional 14+COAX**

Cabo multi-polar para instalações de vídeo porteiros de 14 conductores mais cabo coaxial, para a ligação do tracto da instalação que vai do grupo de alimentação ao posto externo, excluído os regressos. Distância máxima entre o último monitor e posto externo 100 m. Confecção de 100 m. Diâmetro externo 11 mm.



**4568 Cabo para instalações vídeo: cablagem tradicional 8+COAX**

Cabo multi-polar para instalações de vídeo porteiros com 8 condutores mais cabo coaxial, para a ligação da coluna e dos tractos de derivação. Distância máxima entre o último monitor e posto externo 100 m. Confeção de 100 m. Diâmetro externo 9 mm.



**4594 Central de alimentação áudio-vídeo: cablagem tradicional**

Central de alimentação áudio/vídeo, fornece as alimentações temporizadas por câmara e monitor além da alimentação permanente para porteiro telefonico, por lâmpadas de iluminação porta nomes e fechadura electrónica. Completa de dois geradores de chamada com diferentes toques, autotest, protecção contra curtos circuitos e sobrepesos. Alimentação 24V AC (usar transformador Art. 1195). Dimensões: 140x140x67 mm (8 módulos DIN).



# Sistema Simplificado



### 1112 Transformador

Transformador com primário 230V, secundário 0-12-24V / 30VA para uso intermitente na saída 24V. O transformador é equipado com fusível interno de protecção. Dimensões: 87,5x105x65 mm (5 módulos DIN).

### 1122/A Relè

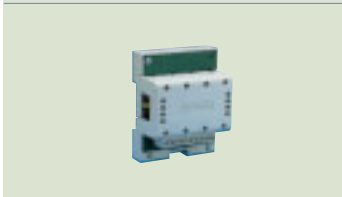
Todos os sistemas Relè 12-24 V DC-AC 10 A para usos gerais. Directamente comandáveis, para a repetição de chamada, dos bornes S+ e S- dos suportes e/ou dos porteiros telefónicos digitais. Dimensões: 68x85x35 mm (4 módulos DIN).

### 1122/C Relè

Relè como art. 1122/A mas com uma segunda comutação para o sinal vídeo. Dimensões 66x85x35mm (4 módulos DIN).

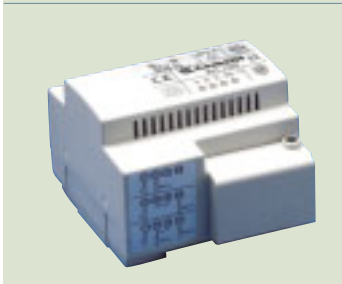
### 1136/A Relè

Relè como art. 1122/A mas com duas conotações Dimensões 66x85x35mm (4 módulos DIN).



### 1147 Troca audio por 2 ou mais entradas. Cablagem Simplificado

Troca pela comutação automática para instalações de porteiros telefónicos com 2 ou mais entradas. Dimensões 66x85x35mm (4 módulos DIN).



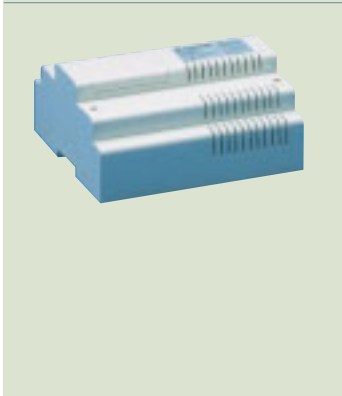
### 1195 Transformador aplicável a guia DIN com secundário 12/24 Vac, apto para uso interno em contentor de plástico branco.

Todos os sistemas Transformador com primário 230V. Secundário 0-12-24V AC / 60 VA para uso intermitente na saída 24V. O transformador é equipado com PTC interno de protecção.



### 1200 Transformador

Transformador com primário 230V, secundário 12V AC / 15 VA para uso contínuo. Dimensões: 53x95x65 mm (3 módulos DIN).



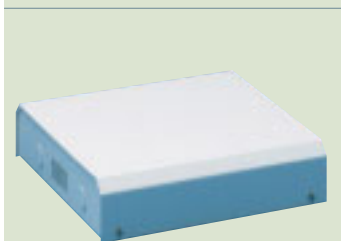
### 1536 Alimentador para monitor suplementar (8 módulos DIN)

Alimentador para monitores suplementares. Entrada 125/220/240V A, saída 24V DC / 1A. Dimensões: 140x140x67 mm (8 módulos DIN).

## Alimentadores e acessórios | Simplificado



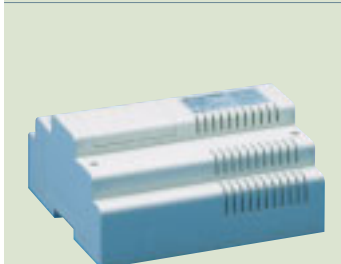
- 1537 Alimentador de emergência para instalações de porteiros telefônicos: cablagem simplificado 1+1**  
Alimentador de emergência para instalações de porteiros telefônicos em ausência de tensão de rede. Completo de gerador de chamada e baterias. Introduce-se com acréscimo ao transformador Art. 1112. Dimensões: 230x217x55 mm



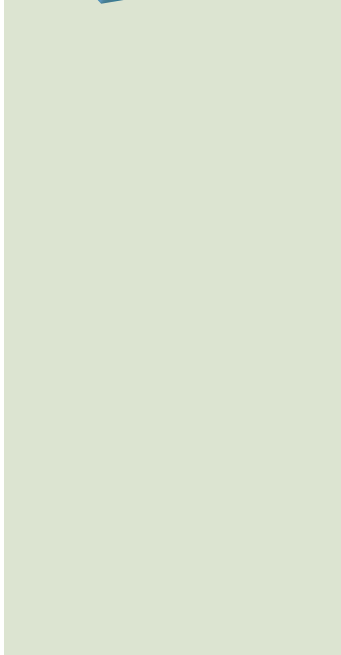
- 1539 Alimentador de emergência para instalações de vídeo porteiros.**  
Alimentador de emergência para instalações de vídeo porteiros. Fornece alimentação em tampão para câmara, monitor, porteiro telefônico de portaria, circuito de chamada e fechadura electrónica. Alimentação 12 / 24V AC. Nas instalações de vídeo porteiros de cablagem simplificado +e para adicionar aos Art. 1195 e 4856. Completo de baterias Dimensões: 230x217x55 mm



- 4828 Codificador vídeo (4 módulos DIN): cablagem simplificado**  
Codificador sinal vídeo para instalações com câmara desincorporada do podto externo. Dimensões 66x85x35mm (4 módulos DIN).



- 4835 Derivador vídeo**  
Derivador video com uma entrada, uma saída e quatro derivações para quatro monitores ou colunas. Dimensões 66x85x35mm (4 módulos DIN).



- 4856 Central de alimentação vídeo: cablagem simplificado**  
Central de alimentação para instalações de vídeo porteiros. Fornece as alimentações temporizadas e protegidas para monitor e câmara. Completa de circuito de autotest e protecções contra os curtos circuitos e sobrepesos. Alimentação: 24V AC (usar transformador Art.1195). Dimensões: 140x140x67 mm (8 módulos DIN).

- 4861 Troca audio-video: cablagem simplificado**  
Troca pela comutação automática audio-video. Para utilizar em instalações com duas ou mais entradas. Dimensões: 140x140x67 mm (8 módulos DIN).



# Sistema Comelbus

# Alimentadores e acessórios | Comelbus



## 1112 Transformador

Transformador com primário 230V, secundário 0-12-24V / 30VA para uso intermitente na saída 24V. Dimensões: 87,5x105x65 mm (5 módulos DIN).

## 1122/A Relè

Todos os sistemas Relè 12-24 V DC-AC 10 A para usos gerais. Directamente comandáveis, para a repetição de chamada, dos bornes S+ e S- dos suportes e/ou dos porteiros telefónicos digitais. Dimensões: 68x85x35 mm (4 módulos DIN).

## 1122/C Relè

Relè como art. 1122/A mas com uma segunda comutação para o sinal vídeo. Dimensões 66x85x35mm (4 módulos DIN).

## 1136/A Relè 12-24V DC-AC con 2 commutazioni (4 moduli DIN)

Relè 12/24V DC-AC 5A para usos gerais com 2 comutações. Dimensões 66x85x35mm (4 módulos DIN).



## 1195 Transformador aplicável à guia DIN com secundário 12/24 Vac, apto para uso interno em contentor de plástico.

Todos os sistemas Transformador com primário 230V. Secundário 0-12-24V AC / 60 VA para uso intermitente na saída 24V. O transformador é equipado com PTC interno de protecção.



## 1200 Transformador

Transformador com primário 230V, secundário 12V AC / 15 VA para uso contínuo. Dimensões: 53x95x65 mm (3 módulos DIN).



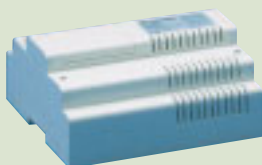
## 1211 Troca audio-video 2 IN: sistema digital Comelbus

Troca audio/vídeo pela comutação automática de duas ou mais entradas ou pela comutação audio/vídeo no piso. Utilizável também para interface ao bus portas audio/vídeo com botoneiras tradicionais. Dimensões: 65x85x35 mm (4 módulos DIN).



## 1230 Programador

Programador a infravermelhos para módulo rubrica electrónica. Completa de teclado alfanumérico, permite de memorizar o nome e o código do utente sem ligação de conductores entre programador e rubrica electrónica, também com a botoneira instalada e ligada. Alimentação a bateria 9V.



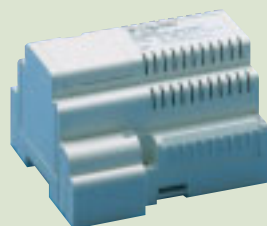
**1536 Alimentador para monitor suplementar (8 módulos DIN)**

Alimentador para monitores suplementares. Permite ligar 2 monitores em contemporaneo. Entrada 125/220/240V A, saída 24V DC / 1A. Dimensões: 140x140x67 mm (8 módulos DIN).



**1539 Alimentador de emergência para instalações de vídeo porteiros.**

Alimentador de emergência para instalações de vídeo porteiros. Fornece alimentação em tampão para câmara, monitor, porteiro telefónico de portaria, circuito de chamada e fechadura electrónica. Alimentação 12 / 24V AC. Nas instalações de vídeo porteiros Comelbus utiliza-se em acréscimo ao grupo de alimentação composto por Art. 1195 ao Art. 4586 para o vídeo em acréscimo ao grupo Art. 1195 e Art. 1550 para a parte audio e dados. Completo de baterias Dimensões: 230x217x55 mm



**1550/6D Alimentador para instalações de porteiros telefónicos: sistema digital Comelbus**

Fornece as alimentações da secção audio e da secção digital. Entrada 12-24V AC (usar Art. 1195), saídas: 12V DC (200mA) para secção audio, 12V AC para abertura da porta e eventuais lâmpadas, 24V DC (800mA) para a secção digital. Podem-se ligar um máximo de 60 fichas de interface monitor ou porteiro telefonico e um módulo de chamada para cada alimentador. Completo de circuiro de reconstrução da linha de dados e de sensor de linha capaz de encontrar e isolar eventuais curtos circuitos da linha de dados ligada à mesma. Dimensões: 105x95x65 mm (6 módulos DIN).



**1997/6D Central de portaria para sistema Comelbus**

Central de portaria em execução de mesa com teclado digital a membrana, display alfanumerico 32 caracteres. Permite visualizar o código do utente a chamar e do utente que chama, mantendo em memória as chamadas não rispostas. Visualiza alarmes técnicos, pânico etc. provenientes das fichas de interface dos porteiros telefonicos ou dos monitores. Dimensões: 222x190x118 mm



**4555/A Derivador**

Derivador video com uma entrada, uma saída e 4 derivações para 4 monitores ou colunas.



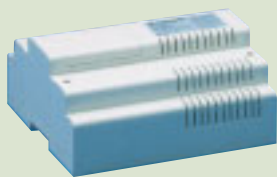
**4562 Ficha**

Ficha para a activação da fechadura electrónica em instalações com entradas tradicionais. Dimensões 66x85x35mm (4 módulos DIN).



## **4566/6D** Ficha interface para sistema digital Comelbus

Ficha predisposta para a ligação do botão para a abertura da porta, botão para a chamada à central, três entradas livres para o envio de mensagens à central (alarmes técnicos, pânico etc.) entrada botão de chamada ao piso, saída "open collector" de actuação comando proveniente da central, led, jumper, e conector de programação. Toques diferentes para chamada da porta principal, porta secundária, chamada de piso e chamada à central. Completa de segredo de conversação. Circuito de auto-exclusão em caso de avaria. Dimensões 66x85x35mm (4 módulos DIN).



## **4856/6D** Central de alimentação vídeo: sistema digital Comelbus

Introduz-se na instalação de vídeo porteiro digital e executa as próprias funções lendo os comandos no bus. Fornece tensões temporizadas 20V DC (1,2 A) para os monitores (máximo duas) e 13V DC (300 mA) para a câmara. Completa de circuito de protecção contra curtos circuitos e sobrepesos, equipada com dois LED para indicar a presença das tensões. Dotada de LED, jumper e conector de programação. Alimentação em entrada 24V AC (utilizar Art. 1195). Dimensões: 140x140x67 mm (8 módulos DIN).

## **4856** Central

Central de alimentação para instalações de vídeo porteiros. Fornece as alimentações temporizadas e protegidas para monitor e câmara. Completa de circuito de autotest e protecções contra os curtos circuitos e sobrepesos. Alimentação 24V AC (usar transformadores Art. 1195). Dimensões: 140x140x67 mm (8 módulos DIN).